



# Ihr Weg zur Ambulanz Orthopädie / Unfallchirurgie

Liebe Patientin, lieber Patient,

die Ambulanz Orthopädie/Unfallchirurgie bezieht zum 11. Dezember neue Räumlichkeiten. Die Ambulanz gehört zur Klinik für Unfall-, Hand- und Orthopädische Chirurgie. Bitte beachten Sie, dass sich die Ambulanz Orthopädie/Unfallchirurgie ab dann in Haus E auf Ebene 0 befindet. Wir empfehlen Ihnen als Zugangswege das Haus M (Zentraleingang, Nordeingang) oder den Zugang über Haus R (über den Parkplatz Franz-Lust-Straße). Eine detaillierte Beschreibung finden Sie auf der Rückseite.

## Lageplan



## Anreise und Parken

Städtisches Klinikum Karlsruhe  
Moltkestraße 90, 76133 Karlsruhe



[www.klinikum-karlsruhe.de/anfahrt](http://www.klinikum-karlsruhe.de/anfahrt)

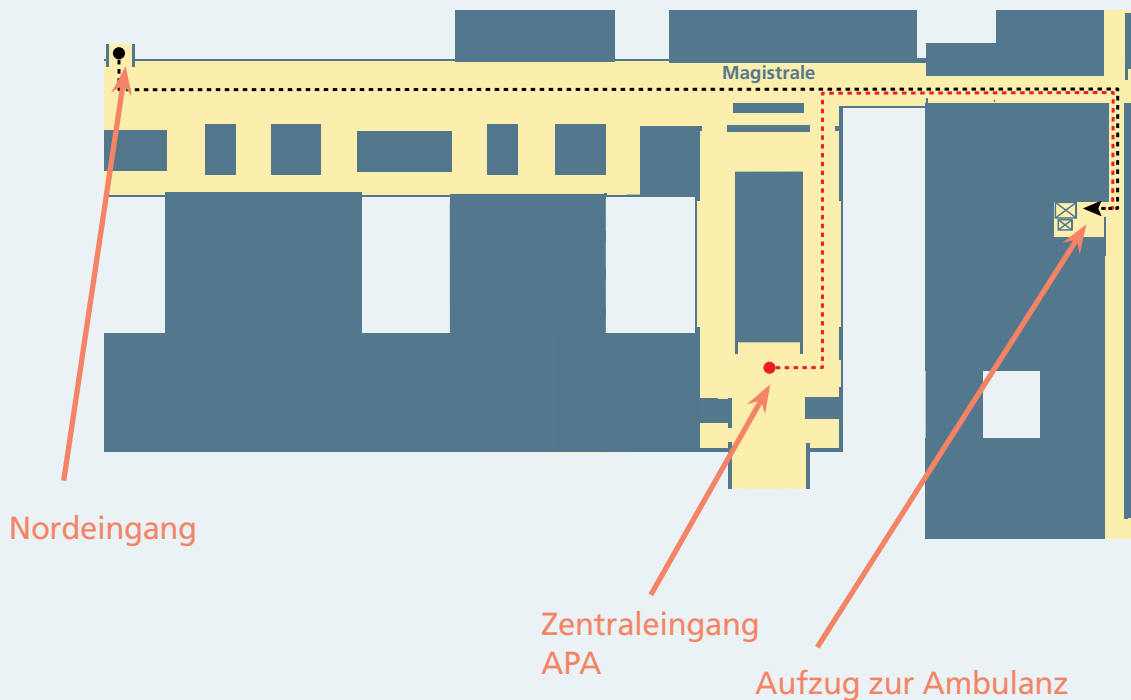
## Lokalisation

Orthopädie/Unfallchirurgie Ambulanz  
Haus E, Ebene 0

## Telefon

0721 974-62223

# Wegbeschreibungen:



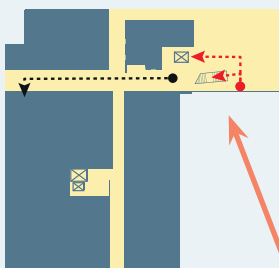
## Ihr Weg über den Zentraleingang von Haus M

Folgen Sie von der Administrativen Patientenaufnahme (APA) kommend der roten Markierung auf Ihrem Plan. Ihr Weg führt Sie durch die Eingangshalle. Am Ende der Halle laufen Sie auf eine gelb/türkise Wand zu und kommen in den Bereich eines großen Ganges, der sogenannten Magistrale. Biegen Sie hier nach rechts ab in Richtung Haus R und Haus E. Am nächsten Kreuzungspunkt bei den Automaten biegen Sie erneut nach rechts ab in den Gang von Haus E. Folgen Sie weiter der Markierung auf Ihrem Plan, bis Sie auf der rechten Seite zwei Aufzüge sehen. Fahren Sie mit einem der Aufzüge nach oben bis zur Ebene 0.

## Ihr Weg über den Nordeingang von Haus M

Gehen Sie nach Betreten des Gebäudes links den langen Gang, die sogenannte Magistrale, entlang. Sie können sich dabei an der schwarzen Markierung auf Ihrem Handzettel orientieren. Ganz am Ende des langen Ganges biegen Sie im Übergangsbereich zu Haus R am nächsten Kreuzungspunkt bei den Automaten nach rechts ab in den Gang von Haus E. Folgen Sie weiter der Markierung auf Ihrem Plan, bis Sie nach wenigen Metern auf der rechten Seite zwei Aufzüge sehen. Fahren Sie mit einem der Aufzüge nach oben bis zur Ebene 0.

## Ihr Weg über Haus R (Parkplatz Franz-Lust-Straße)



Wenden Sie sich nach dem Betreten des Gebäudes nach links. Gehen Sie dann die Treppe auf der linken Seite nach oben oder nutzen Sie den Aufzug auf der rechten Seite. Bei Nutzung des Fahrstuhls fahren Sie eine Ebene nach oben. Folgen Sie auf dieser Ebene der schwarzen Linie und gehen bei der nächsten Möglichkeit nach links. Sie befinden sich dann im Bereich der Ambulanz Orthopädie/Unfallchirurgie.

Parkplatz  
Franz-Lust-Straße